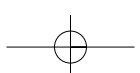


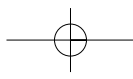
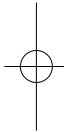
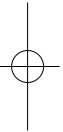
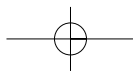
M É N E R B E S

D O S S I E R
D E P R E S S E



Y O Y O I C H





YOYO ICH, *drôle d'oiseau*



Yoyo Ich : derrière ce pseudonyme facétieux se cache un drôle d'oiseau.

Un funambule du visible, personnage lunaire, en équilibre sur le fil tendu entre la réalité et l'espace mental de l'abstraction.

Ses fonds, conçus comme des compositions abstraites, vivent d'abord leur vie de façon autonome.

Jusqu'au jour où vient s'y poser une parcelle de réel. Un pigeon aux plumes douces se blottit sur une rupture de ton apparue dans la plasticité du fond, et l'élément graphique devient perchoir naturel.



Une mouette se niche au coin d'un aplat de couleur, y projette son ombre. Sommes-nous encore dans une toile abstraite, ou quelque part ailleurs ? Mais alors, où ? Yoyo Ich s'amuse de ces renversements, de ces incertitudes. « *Ce que j'aime, c'est le jeu des oppositions* », dit-il. « *Ainsi, j'associe les oiseaux, représentant l'univers naturel, et les éléments urbains* ». Bouteille en plastique, canette de Coca... Comme les moineaux des villes construisent leurs nids avec les rebuts de la société de consommation, ses créatures ailées s'emparent

des objets du quotidien pour les intégrer à la toile. Subtil recyclage. Le tout, les plumes luisantes, le duvet doux à l'œil, le regard vivant du pigeon, le drapé du torchon, apparaissent extraordinairement vrais. « *J'ai l'âme d'un faussaire* », confie Yoyo Ich. Illusionniste du pinceau, il joue en virtuose la partition très codée du trompe-l'œil. Puis, d'une pirouette, en détourne les règles. Sur ses toiles, le faux plus vrai que nature vient apporter sa part de vertige. « *Plus l'élément réel devient petit, plus il prend de l'importance* », constate le peintre. Comme dans ces tableaux de la Renaissance italienne où un escargot en bord de toile, une fausse mouche sur le vernis, renversent la vision de l'ensemble.



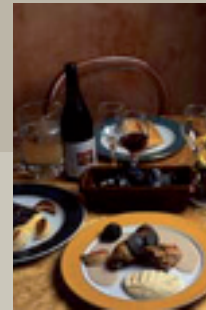
Le tout sans surenchère ni effets de manche. Yoyo Ich, comme l'escargot, son animal fétiche, avance « mine de rien ». Mais ne vous fiez pas à sa placidité, à sa lenteur ; elles trompent leur monde pour mieux surprendre. L'artiste est aussi jongleur de mots. Il tire de son chapeau des titres incongrus, et de sa manche de petites histoires du quotidien à raconter. Histoires d'objets, mini scénarios autour d'une tasse de café, d'un croissant chaud, ou d'un doudou bien-aimé. Et quand on lui commande une série de trophées pour un pavillon de chasse, ses têtes d'animaux



bien vivants crèvent la toile, traversent le miroir pour entrer dans un univers où les règles, une fois de plus, s'inversent. Encore une surprise : le peintre a aussi son double, directeur artistique à l'agence Terre Neuve, l'autre face de lui-même. A la Maison de la truffe, ses œuvres vont côtoyer les « cabanes à oiseaux » conçues par Jean-Pierre Borezée, scénographe, architecte, et Marc Tardy, plasticien détourneur d'idées, installées côté jardin. Le fonds Jane Eakin vendra des sachets de graines pour nourrir les oiseaux de l'hiver, des hulottes seront invitées au vernissage, et sur ce petit monde ailé, pendant toute la durée de l'exposition, voleront, légers, des chants d'oiseau...

Carina Istre

Maison de la Truffe et du Vin du Luberon

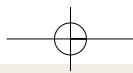


UN LIEU DE DECOUVERTE

Cet espace a ouvert ses portes au grand public en mai 2004.

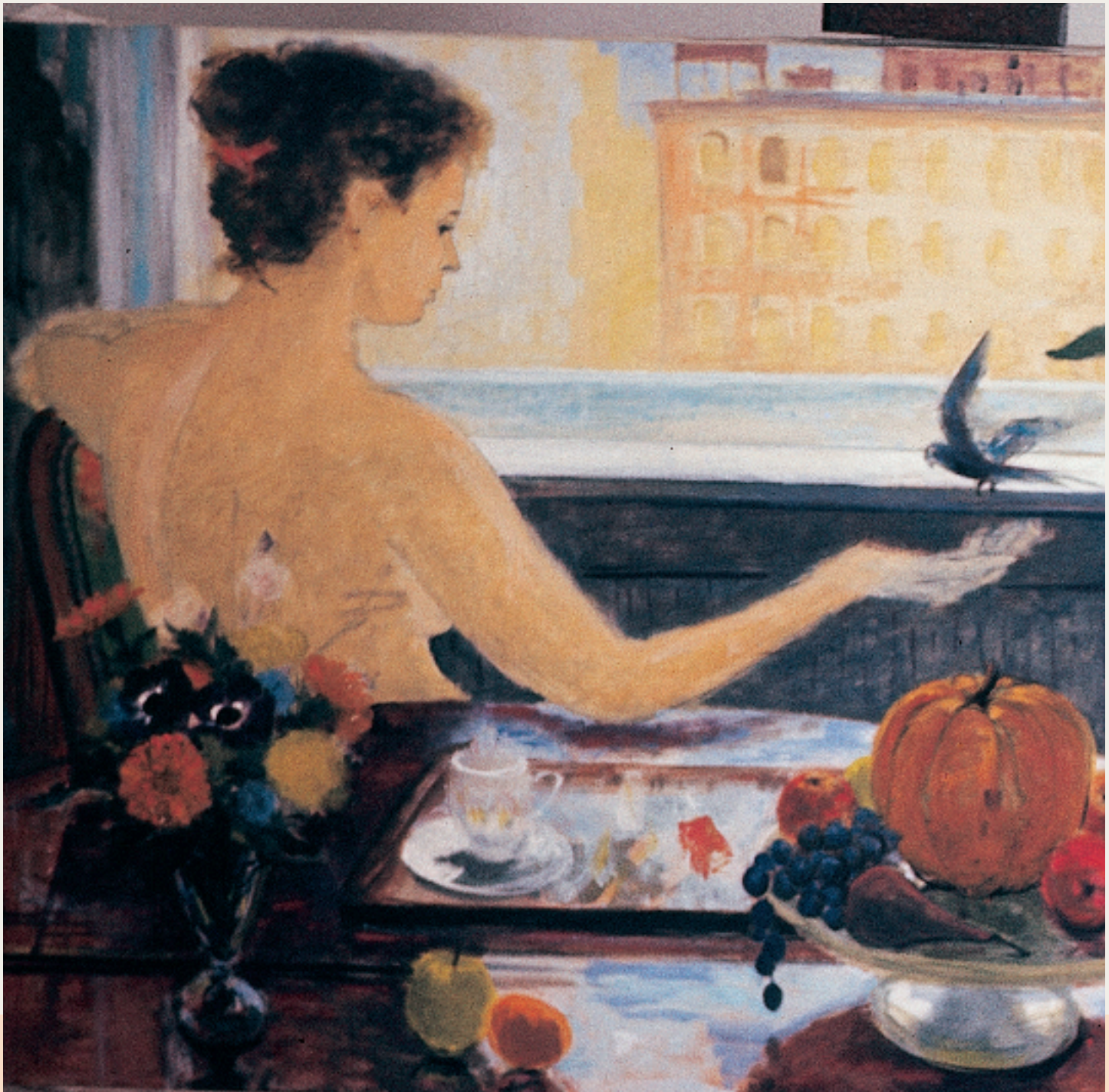
La Maison de la Truffe et du Vin du Luberon est un espace de connaissance du monde du vin et de la truffe du Luberon et du grand Sud-Est.





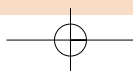
L'exposition Yoyo Ich
est réalisée avec le concours du

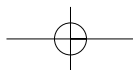
Fonds Jane Eakin



Fonds Jane Eakin - A. Montagard - 11, rue Victor Hugo - 84000 AVIGNON - Tél. : 06 14 75 50 33

www.jane-eakin.com





Partenariat



Lors du vernissage de l'exposition Yoyo Ich, seront vendues des cabanes d'oiseaux réalisées par

Jean-Pierre Borézée, scénographe et Marc Tardy, plasticien,

ainsi que des sacs de graines de tournesol au profit du Fonds Jane Eakin.



La LPO (Ligue Protectrice des Oiseaux) effectuera un lâcher de petites hulottes dans le jardin de la Maison de La Truffe.

Maison de la Truffe et du Vin

Tél. : 04 90 72 38 37

Fonds Jane Eakin

Tél. : 06 14 75 50 33



LPO (Ligue Protectrice des Oiseaux)

